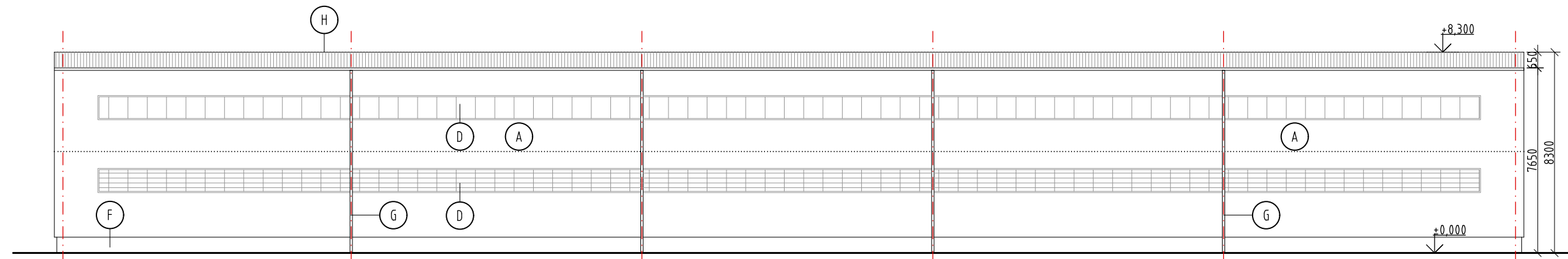
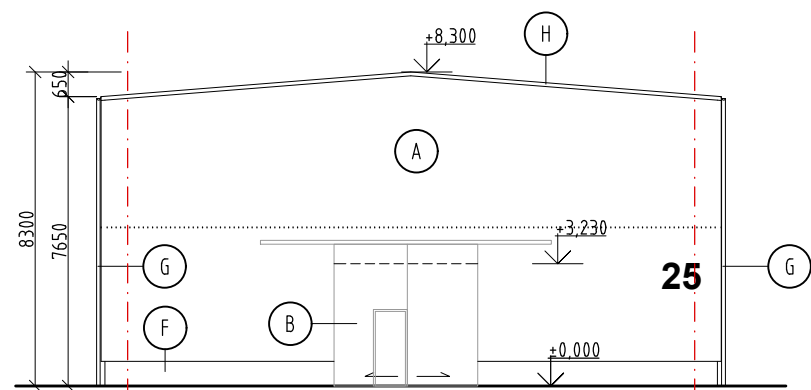


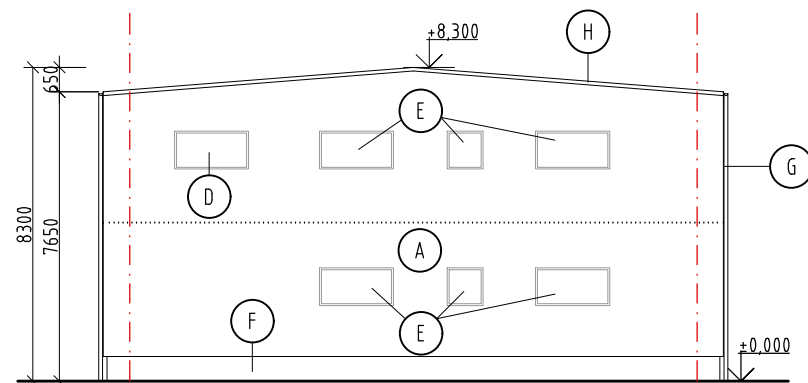
Pohľad- západný



Pohľad- východný



Pohľad- severný



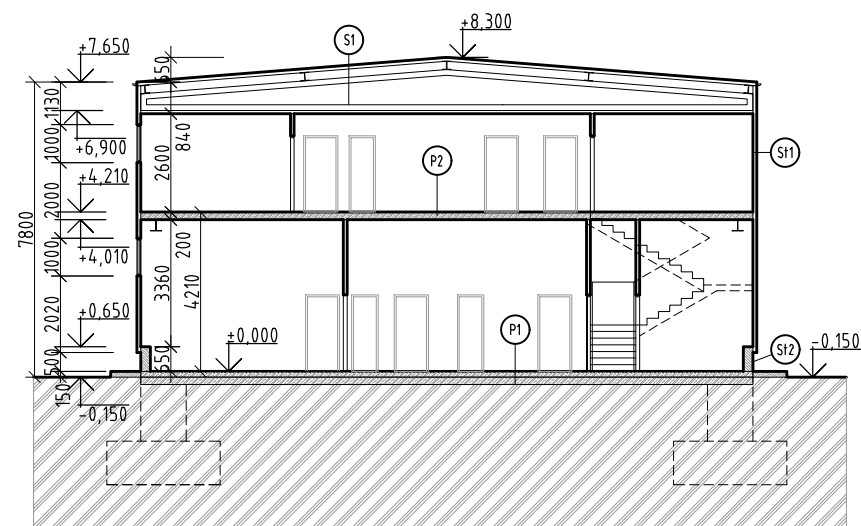
Pohľad- južný

LEGENDA POVRCHOV A MATERIÁLOV

- A- sendvičový panel Nuovo Isoparete 1000, farba šedá
- B- posuvná brána, farba šedá
- C- zasklená stena s dvojkridlovými dverami, farba rámu červená
- D- transparentný svetlík, polykarbonát
- E- plastové okná, farba rámu biela
- F- železobetónový parapet, farba biela
- G- pozinkovaný dažďový zvod, farba šedá
- H- strešný sendvičový panel Isoduplex 1000, farba šedá

LEGENDA SKLADIEB:

- P1)
  - žel.bet.vrstva
  - ochranná textília Tatraflex
  - hydroizolácia
  - drátkobetón hr.200mm
- P2)
  - ŽB.doska hr.200 mm
- S1)
  - strešný sendvičový panel Isoduplex 1000 hr.100mm
  - strešný ŽB.väzník
  - SDK podhľad
- S11)
  - Sendvičový panel Nuovo Isoparete 1000 hr.100mm
- S12)
  - ŽB.parapet hr.250 mm



Rez A-A

PROJEKT SKUTOČNÉHO VYHOTOVENIA		±0,000 = podlaha prízemia	
Názov stavby: <b>Areál RMX</b> Objekt 25, p.č. 23056/167		Formát:	2x A4
Investor: RMX, a.s.		Dátum:	03/2017
Hlavný projektant: Ing.Peter Trnovský		Zákazka č.:	arch-2017-RMX
Zodpovedný projektant: Ing. arch. Peter SUCHÁNSKY		Arch. č.:	1708-PAS
Autor: Ing.arch.František Starý		Obec:	Bratislava
Vypracoval: Ing.Michal Benka		OÚ ŽP:	Bratislava 3
Kontroloval: Ing. arch. Peter SUCHÁNSKY		Kat. územie:	Bratislava 3
Časť PD: Architektúra	Stavebný objekt: 25	<small>architektonická dielňa s.r.o.</small> <b>collégium</b> Mierová ul. 161, 821 05 Bratislava	
Obsah výkresu: Pohľady a rez		Mierka:	1 : 200
		Číslo výkresu:	<b>05</b>

dielo podlieha autorským právam podľa zákona č.618/2003 Z.z.