

### LEGENDA MIESTNOSTI

Číslo miestnosti na výkrese	Objekt miestnosti	Prázdne miesto (m <sup>2</sup> )	Prázdne miesto	Steny	Strop	Podlažia
01	vonkajšie schodisko	8,49	ker. dlažba	P10	—	S1
02	hala	11,48	ker. dlažba	P3	S8	S1
03	seno miestnosť / dno	6,50	ker. dlažba	P1	S6/S4	S1
04	zastávka	39,83	ker. dlažba	P1/P3	S6/S4	S1
05	schodisko	11,85	bet. mozaika	P1	S6	S1
06	vyhláska	5,19	ker. dlažba	P3	S6/S4	S1
07	schodisko	5,79	bet. mozaika, nšter	P3	S6	S1
		80,35				

- VÝKAZ NENOSNÝCH PREKLADOV:**  
 [M1] 1PP - 2 ks, 1TP - 3 ks, 2RP - 2 ks, 3RP - 2 ks, 3PCU - 9 ks.
- POZNAMKY:**  
 A1 - PLOŠKY NALEPENÉ NA ALUMÍNIOVÝ PROFIL 40x40, VÝŠŤE 100, 150, 200, 250, 300, 350, 400, 450, 500, 550, 600, 650, 700, 750, 800, 850, 900, 950, 1000, 1050, 1100, 1150, 1200, 1250, 1300, 1350, 1400, 1450, 1500, 1550, 1600, 1650, 1700, 1750, 1800, 1850, 1900, 1950, 2000, 2050, 2100, 2150, 2200, 2250, 2300, 2350, 2400, 2450, 2500, 2550, 2600, 2650, 2700, 2750, 2800, 2850, 2900, 2950, 3000, 3050, 3100, 3150, 3200, 3250, 3300, 3350, 3400, 3450, 3500, 3550, 3600, 3650, 3700, 3750, 3800, 3850, 3900, 3950, 4000, 4050, 4100, 4150, 4200, 4250, 4300, 4350, 4400, 4450, 4500, 4550, 4600, 4650, 4700, 4750, 4800, 4850, 4900, 4950, 5000, 5050, 5100, 5150, 5200, 5250, 5300, 5350, 5400, 5450, 5500, 5550, 5600, 5650, 5700, 5750, 5800, 5850, 5900, 5950, 6000, 6050, 6100, 6150, 6200, 6250, 6300, 6350, 6400, 6450, 6500, 6550, 6600, 6650, 6700, 6750, 6800, 6850, 6900, 6950, 7000, 7050, 7100, 7150, 7200, 7250, 7300, 7350, 7400, 7450, 7500, 7550, 7600, 7650, 7700, 7750, 7800, 7850, 7900, 7950, 8000, 8050, 8100, 8150, 8200, 8250, 8300, 8350, 8400, 8450, 8500, 8550, 8600, 8650, 8700, 8750, 8800, 8850, 8900, 8950, 9000, 9050, 9100, 9150, 9200, 9250, 9300, 9350, 9400, 9450, 9500, 9550, 9600, 9650, 9700, 9750, 9800, 9850, 9900, 9950, 10000.

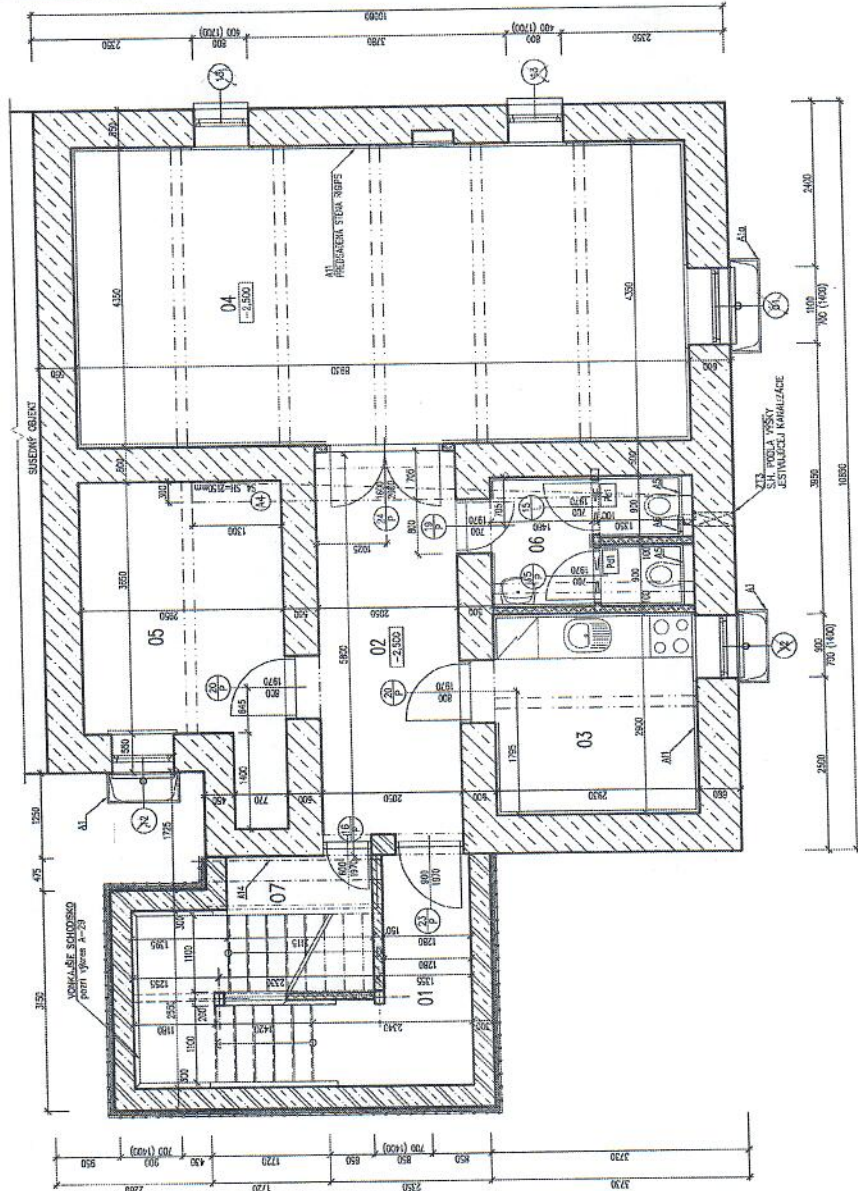
- LEGENDA MATERIÁLOV**
- 1 - BETÓN
  - 2 - ŽELEZO
  - 3 - KAMENNÝ POKRYV
  - 4 - KERAMICKÝ POKRYV
  - 5 - KAMENNÝ POKRYV
  - 6 - KERAMICKÝ POKRYV
  - 7 - KERAMICKÝ POKRYV
  - 8 - KERAMICKÝ POKRYV
  - 9 - KERAMICKÝ POKRYV
  - 10 - KERAMICKÝ POKRYV
  - 11 - KERAMICKÝ POKRYV
  - 12 - KERAMICKÝ POKRYV
  - 13 - KERAMICKÝ POKRYV
  - 14 - KERAMICKÝ POKRYV
  - 15 - KERAMICKÝ POKRYV
  - 16 - KERAMICKÝ POKRYV
  - 17 - KERAMICKÝ POKRYV
  - 18 - KERAMICKÝ POKRYV
  - 19 - KERAMICKÝ POKRYV
  - 20 - KERAMICKÝ POKRYV
  - 21 - KERAMICKÝ POKRYV
  - 22 - KERAMICKÝ POKRYV
  - 23 - KERAMICKÝ POKRYV
  - 24 - KERAMICKÝ POKRYV
  - 25 - KERAMICKÝ POKRYV
  - 26 - KERAMICKÝ POKRYV
  - 27 - KERAMICKÝ POKRYV
  - 28 - KERAMICKÝ POKRYV
  - 29 - KERAMICKÝ POKRYV
  - 30 - KERAMICKÝ POKRYV
  - 31 - KERAMICKÝ POKRYV
  - 32 - KERAMICKÝ POKRYV
  - 33 - KERAMICKÝ POKRYV
  - 34 - KERAMICKÝ POKRYV
  - 35 - KERAMICKÝ POKRYV
  - 36 - KERAMICKÝ POKRYV
  - 37 - KERAMICKÝ POKRYV
  - 38 - KERAMICKÝ POKRYV
  - 39 - KERAMICKÝ POKRYV
  - 40 - KERAMICKÝ POKRYV
  - 41 - KERAMICKÝ POKRYV
  - 42 - KERAMICKÝ POKRYV
  - 43 - KERAMICKÝ POKRYV
  - 44 - KERAMICKÝ POKRYV
  - 45 - KERAMICKÝ POKRYV
  - 46 - KERAMICKÝ POKRYV
  - 47 - KERAMICKÝ POKRYV
  - 48 - KERAMICKÝ POKRYV
  - 49 - KERAMICKÝ POKRYV
  - 50 - KERAMICKÝ POKRYV
  - 51 - KERAMICKÝ POKRYV
  - 52 - KERAMICKÝ POKRYV
  - 53 - KERAMICKÝ POKRYV
  - 54 - KERAMICKÝ POKRYV
  - 55 - KERAMICKÝ POKRYV
  - 56 - KERAMICKÝ POKRYV
  - 57 - KERAMICKÝ POKRYV
  - 58 - KERAMICKÝ POKRYV
  - 59 - KERAMICKÝ POKRYV
  - 60 - KERAMICKÝ POKRYV
  - 61 - KERAMICKÝ POKRYV
  - 62 - KERAMICKÝ POKRYV
  - 63 - KERAMICKÝ POKRYV
  - 64 - KERAMICKÝ POKRYV
  - 65 - KERAMICKÝ POKRYV
  - 66 - KERAMICKÝ POKRYV
  - 67 - KERAMICKÝ POKRYV
  - 68 - KERAMICKÝ POKRYV
  - 69 - KERAMICKÝ POKRYV
  - 70 - KERAMICKÝ POKRYV
  - 71 - KERAMICKÝ POKRYV
  - 72 - KERAMICKÝ POKRYV
  - 73 - KERAMICKÝ POKRYV
  - 74 - KERAMICKÝ POKRYV
  - 75 - KERAMICKÝ POKRYV
  - 76 - KERAMICKÝ POKRYV
  - 77 - KERAMICKÝ POKRYV
  - 78 - KERAMICKÝ POKRYV
  - 79 - KERAMICKÝ POKRYV
  - 80 - KERAMICKÝ POKRYV
  - 81 - KERAMICKÝ POKRYV
  - 82 - KERAMICKÝ POKRYV
  - 83 - KERAMICKÝ POKRYV
  - 84 - KERAMICKÝ POKRYV
  - 85 - KERAMICKÝ POKRYV
  - 86 - KERAMICKÝ POKRYV
  - 87 - KERAMICKÝ POKRYV
  - 88 - KERAMICKÝ POKRYV
  - 89 - KERAMICKÝ POKRYV
  - 90 - KERAMICKÝ POKRYV
  - 91 - KERAMICKÝ POKRYV
  - 92 - KERAMICKÝ POKRYV
  - 93 - KERAMICKÝ POKRYV
  - 94 - KERAMICKÝ POKRYV
  - 95 - KERAMICKÝ POKRYV
  - 96 - KERAMICKÝ POKRYV
  - 97 - KERAMICKÝ POKRYV
  - 98 - KERAMICKÝ POKRYV
  - 99 - KERAMICKÝ POKRYV
  - 100 - KERAMICKÝ POKRYV

### LEGENDA STAVEBNÝCH ÚPRAV

OZNAČENIE	POPIS STAVEBNEJ ÚPRAVY	POZNAMKA
Z11	INŠTALÁCIA KÁBLU V POKLADKE	200x80
Z12	PRÍKRYTIE POKLADKY A STROJICA	150x150
Z13	PRÍKRYTIE STROJIC	200x200
Y11	PRÍKRYTIE STROJIC (medzi dvereňmi dverami)	200x200
Y12	PRÍKRYTIE STROJIC	150x150
Y21	PRÍKRYTIE STROJIC	200x200
Y22	PRÍKRYTIE STROJIC	150x150

**VÝKAZ NENOSNÝCH PREKLADOV:**  
 [M1] 1PP - 2 ks, 1TP - 3 ks, 2RP - 2 ks, 3RP - 2 ks, 3PCU - 9 ks.

- POZNAMKY:**  
 A1 - PLOŠKY NALEPENÉ NA ALUMÍNIOVÝ PROFIL 40x40, VÝŠŤE 100, 150, 200, 250, 300, 350, 400, 450, 500, 550, 600, 650, 700, 750, 800, 850, 900, 950, 1000, 1050, 1100, 1150, 1200, 1250, 1300, 1350, 1400, 1450, 1500, 1550, 1600, 1650, 1700, 1750, 1800, 1850, 1900, 1950, 2000, 2050, 2100, 2150, 2200, 2250, 2300, 2350, 2400, 2450, 2500, 2550, 2600, 2650, 2700, 2750, 2800, 2850, 2900, 2950, 3000, 3050, 3100, 3150, 3200, 3250, 3300, 3350, 3400, 3450, 3500, 3550, 3600, 3650, 3700, 3750, 3800, 3850, 3900, 3950, 4000, 4050, 4100, 4150, 4200, 4250, 4300, 4350, 4400, 4450, 4500, 4550, 4600, 4650, 4700, 4750, 4800, 4850, 4900, 4950, 5000, 5050, 5100, 5150, 5200, 5250, 5300, 5350, 5400, 5450, 5500, 5550, 5600, 5650, 5700, 5750, 5800, 5850, 5900, 5950, 6000, 6050, 6100, 6150, 6200, 6250, 6300, 6350, 6400, 6450, 6500, 6550, 6600, 6650, 6700, 6750, 6800, 6850, 6900, 6950, 7000, 7050, 7100, 7150, 7200, 7250, 7300, 7350, 7400, 7450, 7500, 7550, 7600, 7650, 7700, 7750, 7800, 7850, 7900, 7950, 8000, 8050, 8100, 8150, 8200, 8250, 8300, 8350, 8400, 8450, 8500, 8550, 8600, 8650, 8700, 8750, 8800, 8850, 8900, 8950, 9000, 9050, 9100, 9150, 9200, 9250, 9300, 9350, 9400, 9450, 9500, 9550, 9600, 9650, 9700, 9750, 9800, 9850, 9900, 9950, 10000.



VŠETKY ROZMERY KONTROLOVAŤ NA STAVEBE !!!  
 ±0,000 = ÚROVEŇ VEŠTUVJUÚCEJ PODLAHY PRÍZEMIA

AUTOR	ING. ARDIL A. RAJNIC	Štátny úrad pre reguláciu energetického trhu SR
ZADÁV. PROJEKTANT	ING. MARTIN JAMNICKÝ	PRŮJEMNÁ ARCHITEKTURA
KL. ÚČ. PROJEKTU	ING. MARTIN JAMNICKÝ	641 00 BRATISLAVA
INVESTOR	MUDr. Jozef Hlavinka s manželkou	BRATISLAVA
STAVBA	REKONŠTRUKCIA A NADSTAVBA DOMU	BRATISLAVA
ČASŤ	LISČIE NÍVY 17, BRATISLAVA-RUŽINOV	BRATISLAVA
SRUBNÝ VÝKRES	ARCHITEKTURA	BRATISLAVA
	NOVÝ STAV - PODORYS 1.P.P.	BRATISLAVA
		BRATISLAVA

Sčítaný: 10 - iný výkres  
 A - 15